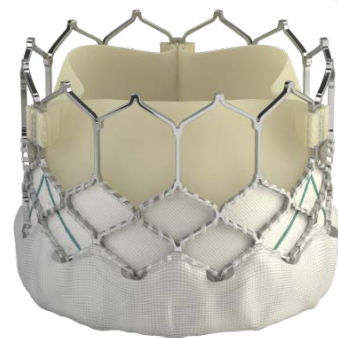


東邦大学大森病院では大動脈弁狭窄症 に対するカテーテル治療(TAVI)が可能です。

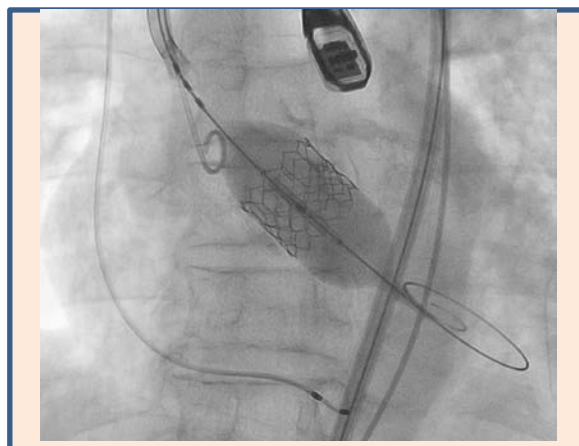
TAVIとは？

- 重度ASで開胸手術(AVR)が困難な患者さんに対する画期的な治療法です。開胸することなく、また心臓も止めることなく、カテーテルを使って低侵襲に人工弁を患者さんに留置します。
- 高齢のために体力が低下している、または他の疾患を持つ患者さん等が対象となります。
- **患者さんの体の負担が少なく、入院期間も短いのが特徴です。**



イラスト提供元エドワーズライフサイエンス(株) TAVI用生体弁

- ★ **心雑音を認める、ECGでの左室肥大または弁膜症が疑われる患者さん**がいらっしやいましたら、ぜひ一度ご紹介下さい。
- ★ ご紹介頂いた患者さんは、心エコー検査などで重症度判定を行い、最良の治療方針をHeart Teamで検討させていただきます。
- ★ TAVI適応とならなかった患者さんの治療方針についてもアドバイスさせていただきます。
- ★ 心雑音の程度は問いません（雑音が軽度でも重症の患者さんがいらっしやいます）。
- ★ ご高齢の患者さんこそ低侵襲で行えるTAVIのメリットがあります。



▲TAVIを行うHeart Teamは循環器内科医、心臓血管外科医麻酔科医、コメディカルの全ての職種から構成しております。

東邦大学医療センター大森病院 連絡先

- ◆ 月曜日～土曜日* 毎日患者さんを受け入れております。
(初診受付11時まで。*第3土曜を除く)
簡単に記載出来る同封の診療情報提供書を是非ご利用下さい。
- Tel : 03-3762-6616 (パートナー直通)
Fax : 03-5763-6573 (パートナー直通)
*貴院あるいは患者様からパートナーにご連絡頂くようお願い致します。
- ◆ 医師へのご相談は下記 Eメールアドレスへ御気兼ねなくご連絡ください
循環器内科 Heart Team toho.omr-tavr@ext.toho-u.ac.jp