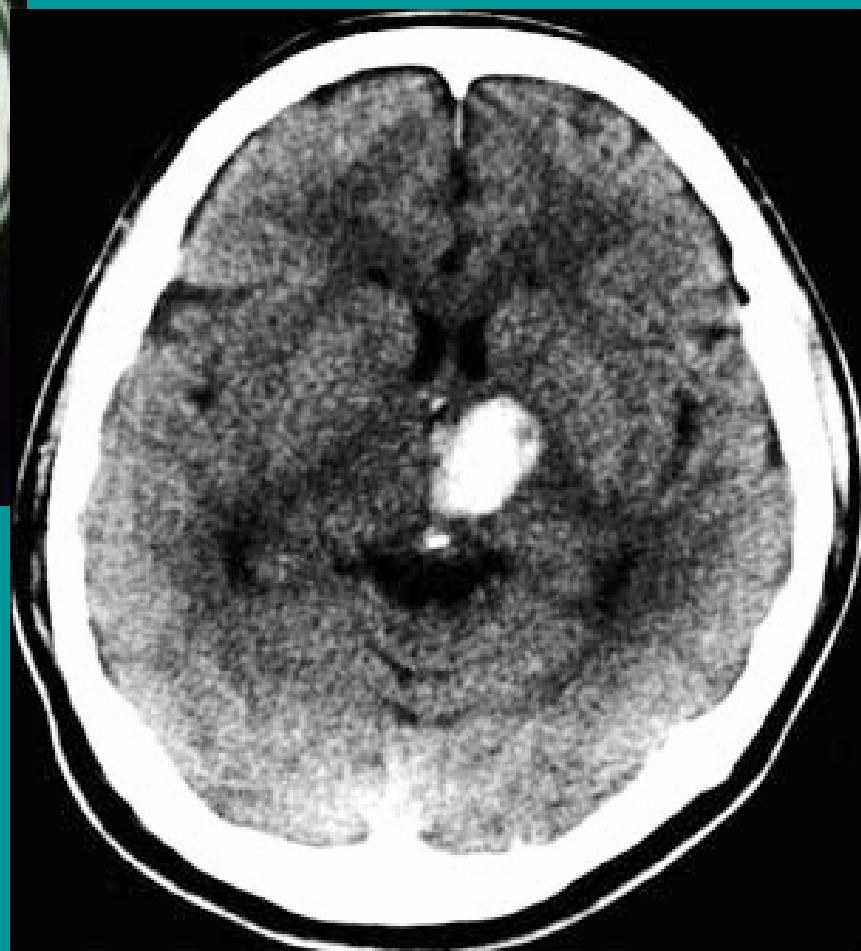


# 脳血管障害の放射線診断

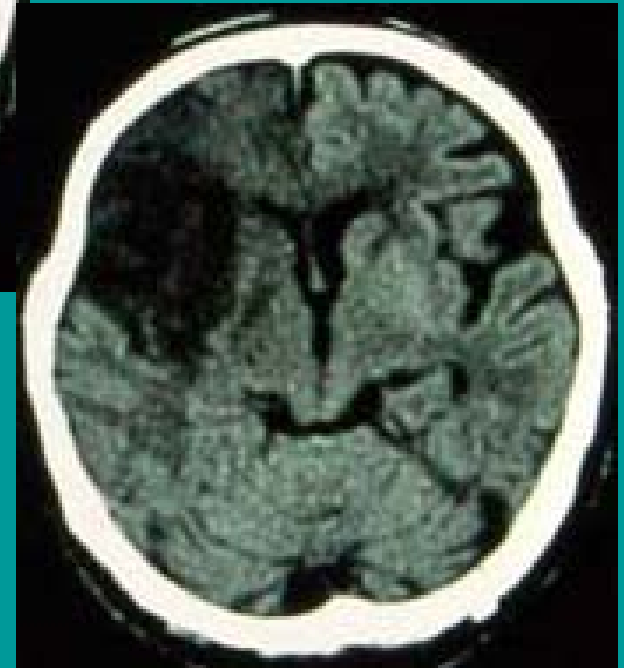
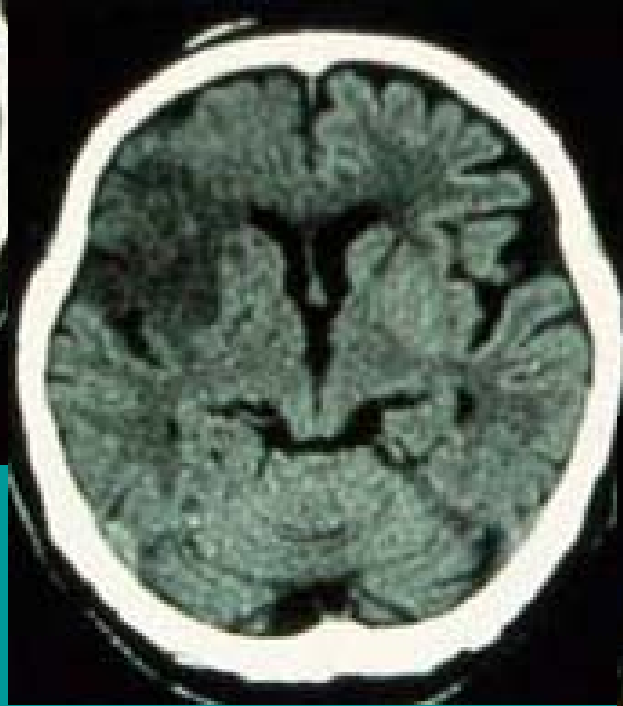
放射線科 寺田一志

- ・脳卒中
  - 脳梗塞
  - 脳出血
  - クモ膜下出血



脑出血

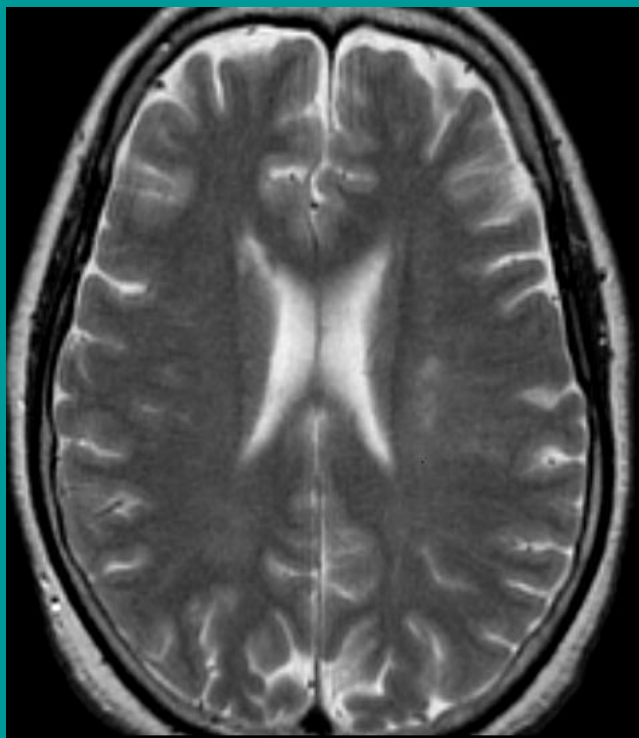
徐々に低吸収



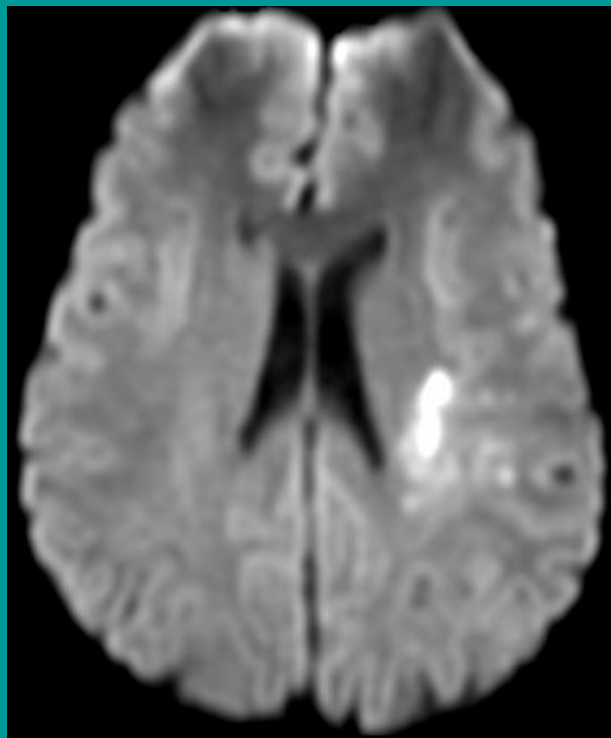
脳梗塞

# 脳梗塞

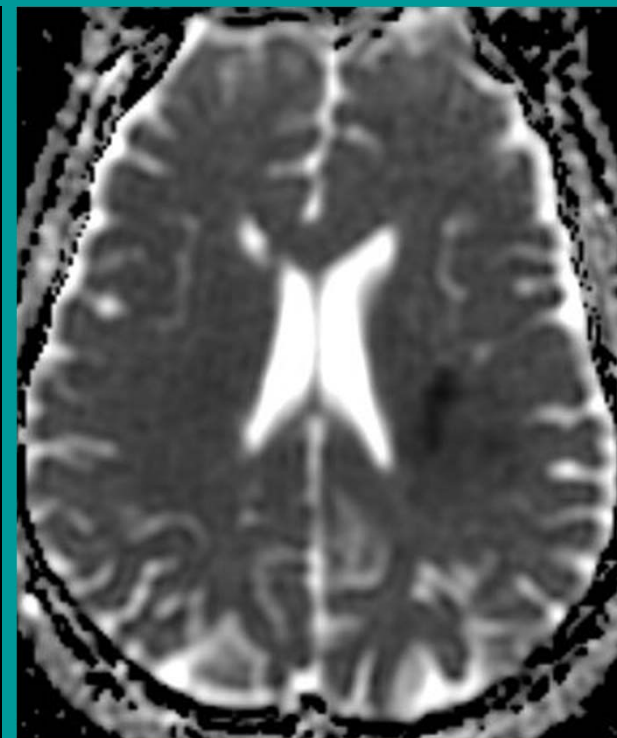
# MRI



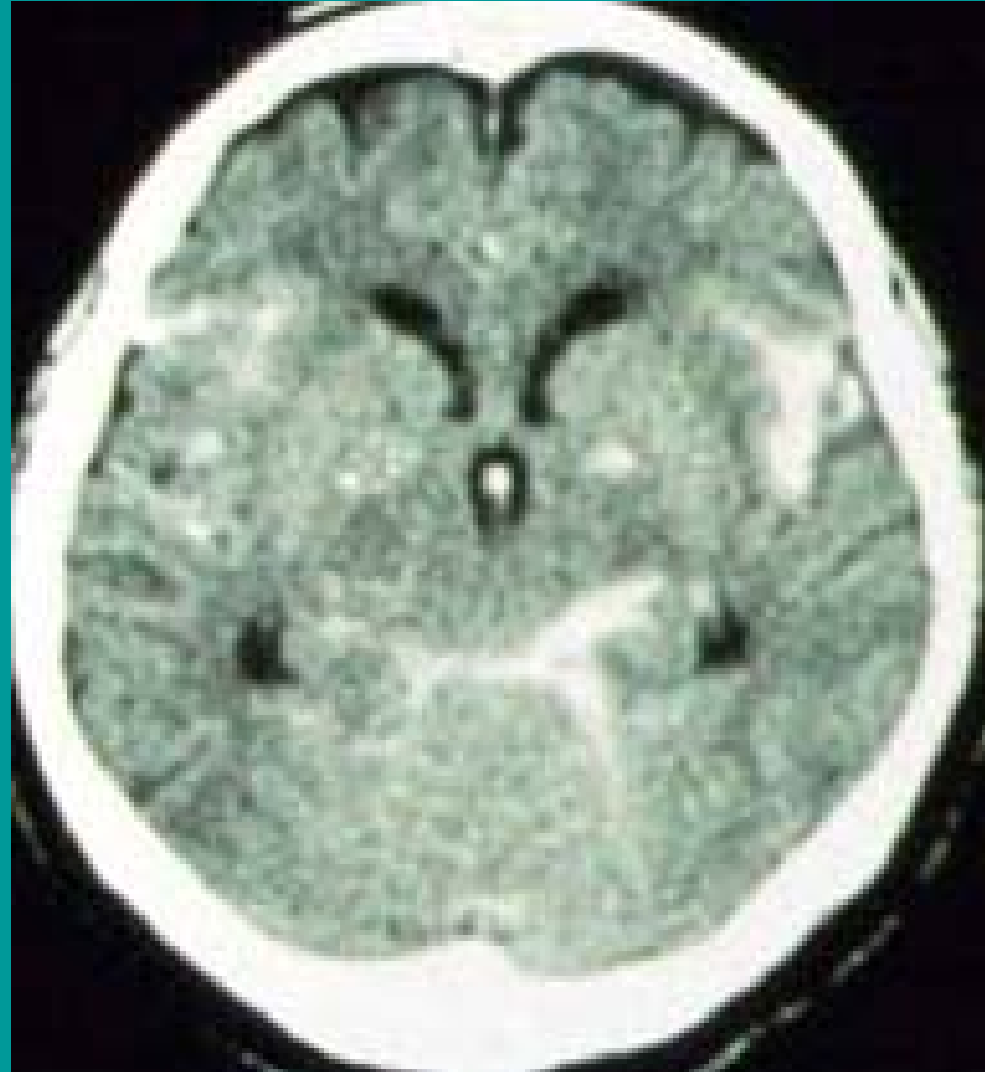
T2強調画像



拡散強調画像



拡散係数画像



クモ膜下出血 →MRIでは検出出来ない！！

# 血管造影

## 動脈瘤

